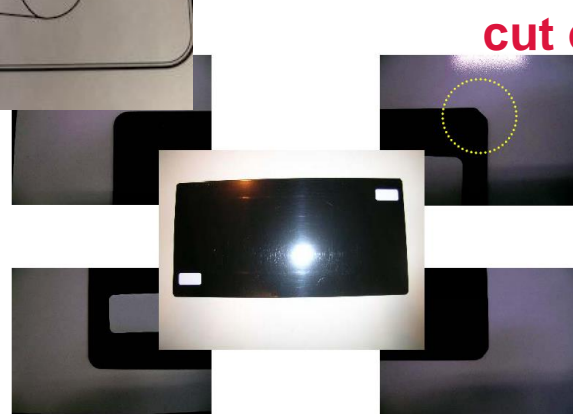


## Handling Imaging Plate (IP)



400mm



## Handling Imaging Plate (IP)

### (1) Delete the data



(1) IPの白い面を上に向けて、消去機に入れる

Put IP into the erasing machine with white side facing upward

(2) STARTスイッチを押す (中のライト点灯, 1分後で自動的に切れる)

Press the START button

(after self-operating for 1 min. it turns off automatically)

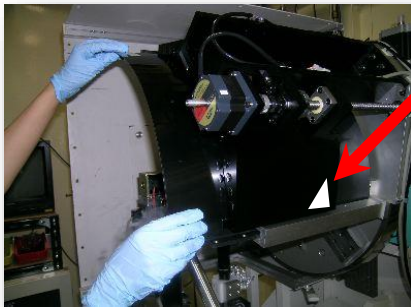
### (2) Cleaning IP



Be sure to wear gloves when handling IP.

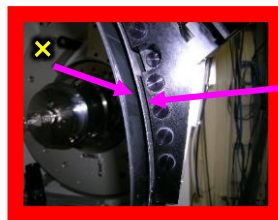
Back → surface

### (3) IP mounting



(1) IPの白い面が 試料側を向くようにする

Put the white surface facing toward the sample



here

(2) IPが完全に隠れるよう奥までIPを入れる

Completely insert the IP into the IP case



(3) IPをカセットに密着させるため、IP裏面側を真空ポンプで引く

Make a vacuum for better contact between the IP and the cassette.

(4) リークバルブを閉めて、ポンプのバルブ (青) を開ける

Close the leak valve and then Open the pump valve (blue).



## (4) Delete the data



(1) ハッチ入口の黒カーテンを閉める

Close the curtain at the hutch entrance

(2) 真空ポンプのバルブを閉め、リークバルブを開ける

Close the valve on the vacuum pump and  
Open the leak valve

(3) IPをカセットから引っ張り、取り出す

Pull the IP from the cassette and bring it out

## (5) Read IP

別のIPがリーダの中に入っていないことを確認すること！  
重ねた状態で読み取るとエラーが起こる

ギリカキの角が左奥に来るようにして、  
IPリーダの中に納める  
(裏表を気にする必要はない)



右手前の角を合わせると  
IPがまっすぐスキャンされる